

## Labortiefkühlschrank ProfiLine Pegasus PLPE

- Stille Kühlung und manuelle Abtauung
- Zuverlässige und unkomplizierte Einkompressortechnologie
- 2 separate, redundant arbeitende Kältekreisläufe für maximale Sicherheit (nur PLPE2586EWN)
- Mikroprozessorgesteuerter Temperaturregler mit Digitalanzeige
- Netzunabhängige Alarminrichtung, optisch/akustisch
  - Über- und Untertemperaturalarm
  - Alarm bei Netzausfall
  - Türalarm
  - Potentialfreier Alarmkontakt
- Integrierter Datenlogger mit USB-Schnittstelle
- Nutzraumdurchführung für externen Temperaturfühler
- Tür mit Schloss
- Türanschlag rechts, wechselbar
- Türdichtung auswechselbar
- Edelstahlauflagen, höhenverstellbar (Grundausstattung siehe unten)
- Außengehäuse verzinkt und weiß beschichtetes Stahlblech
- Innenraum aus CNS
- LED-Innenbeleuchtung
- 4 Rollen, 2 davon feststellbar (FüÙe bei PLPE 1086EWN)



ProfiLine Pegasus PLPE 1086EWN (Abb. mit optionalen Kryoboxen. Siehe Katalog.)

Modell ProfiLine Pegasus	PLPE 1086EWN	PLPE 2545EWN	PLPE 2560EWN	PLPE 2586EWN
Temperaturbereich	°C: -60/-86	-10/-45	-30/-60	-60/-86
Inhalt Liter brutto	96	250	250	250
Inhalt Liter netto	91	236	221	221
AußenmaÙe (BxTxH) mm	595x695x825	600x690x2055	600x690x2055	600x705x2055
InnenmaÙe (BxTxH) mm	430x425x625	435x400x1435	435x400x1435	435x375x1435
Tiefe bei geöffneter Tür mm	1205	1205	1205	1205
Innentüren	: 0	0	2	2
Edelstahlauflagen	: 2	5	5	5
Gewicht kg	60	122	122	130
Netzanschluss	: 1/N/PE ~ 230 V 50 Hz	1/N/PE ~ 230 V 50 Hz	1/N/PE ~ 230 V 50 Hz	1/N/PE ~ 230 V 50 Hz
VersandmaÙe (BxTxH) mm	710x790x1080	640x690x2240	640x690x2240	640x690x2240
Versandgewicht kg	86	135	135	143
Kältemittel	: Mix	Mix	Mix	Mix

## Zubehör

## Art.-Nr.

- ProfiTec Temperaturüberwachungs- und Protokollsystem (siehe separaten Prospekt). **GPTEC4A**
- ProfiCaller Telefonwählgerät. **a.A.**
- Pt-100 Fühler, zusätzlich eingebaut f. ext. Temperaturaufzeichnung. **ZXX2-020-2L**
- Edelstahlauflage für PLPE 1086EWN. **a.A.**
- Edelstahlauflage für PLPE 25..EWN. **a.A.**
- CO<sub>2</sub>-Notkühlsystem, freistehend. **a.A.**
- Anschlussvorbereitung CO<sub>2</sub>-Notkühlsystem. **a.A.**
- MIN/MAX-Thermometer. Handgerät mit Digitalanzeige sowie Data-Hold- und Relativ-Messfunktion. Messbereich -200/+1370 °C. Ein Temperaturfühler ist zusätzlich erforderlich, z.B. Art.-Nr. ZXX2-022-100. **ZXX2-019-011**
- Temperaturfühler für MIN/MAX-Thermometer ZXX2-019-011. **ZXX2-022-100**
- Messbereich -100/+1000 °C. Länge 2 m. Andere Messbereiche auf Anfrage.

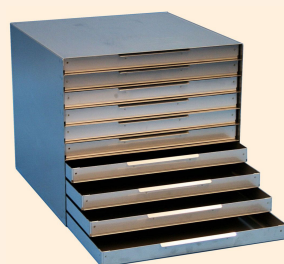
## Ausstattungs-möglichkeiten



Edelstahl-Schrankgestelle



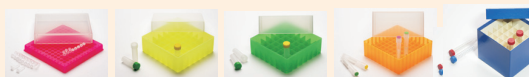
Edelstahl-Schrankeinschübe



Edelstahl-Schrankeinsätze mit Schüben



Weitere Ordnungssystem-vorschläge finden Sie in unserem separaten Katalog.  
Bitte fordern Sie Ihren persönlichen Einrichtungsvorschlag an.



ProfiLine Pegasus PLPE 2545EWN (Abb. mit optionalen Kryoboxen. Siehe Katalog.)



ProfiLine Pegasus PLPE 2586EWN (Abb. mit optionalen Kryoboxen. Siehe Katalog.)

**Dual-Kompressorsystem für maximale Sicherheit**